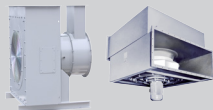


# Deklaracja właściwości użytkowych

DoP/BVW/BVW-B-F600



**TROX®** TECHNIK   
The art of handling air 

**1 Produkt**

Niepowtarzalny kod identyfikacyjny typu wyrobu:

**BVW/BVW-B-F600**

Wentylator mechaniczny do usuwania dymu i ciepła (wentylator oddymiający)

**2 Zastosowanie**

Element mechanicznych systemów usuwania dymu i ciepła do stosowania w obiektach budowlanych.

**3 Producent**

TROX TLT GmbH  
Heinz Trox Straße 1  
36251 Bad Hersfeld  
Niemcy

Telefon +49 (0)6621 9500  
Telefaks +49 (0)6621 950100  
E-mail info@trox-tlt.de  
Internet www.trox-tlt.de

**5 System oceny i weryfikacji stałości właściwości użytkowych**

System 1

**6 Norma zharmonizowana**

**Jednostka notyfikowana**

PN-EN 12101-3:2015

Jednostka notyfikowana nr 0761 - Instytut Badawczy Materiałów Budowlanych Brunswick przeprowadziła wstępne badania typu w celu określenia właściwości wyrobu oraz wstępną inspekcję zakładu i zakładowej kontroli produkcji, a także prowadzi stały nadzór, ocenę oraz ewaluację zakładowej kontroli produkcji i wydała certyfikat stałości właściwości użytkowych:

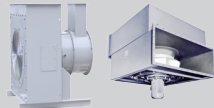
0761-CPD-0034

**7 a) Deklarowane właściwości użytkowe PN-EN 12101-3:2015**

Zasadnicze cechy - BVW/BVW-B-F600	Właściwości użytkowe
<b>Czas odpowiedzi (czas zwłoki)</b>	
• Otwarcie w określonym czasie w warunkach obciążenia wiatrem	NPD
• Otwarcie w określonym czasie w warunkach obciążenia śniegiem	SL 1000
<b>Pewność działania</b>	
• Zastosowanie	Tabela 7b)
• Moc silnika	H, 100 K
<b>Skuteczność usuwania dymu / gorących gazów</b>	
• Utrzymywanie strumienia objętości gazu podczas kontroli usuwania dymu i gorących gazów.	+/- 10%
• Utrzymywanie sprężu statycznego podczas kontroli usuwania dymu i gorących gazów.	+/- 20%
<b>Odporność ogniowa</b>	F <sub>600</sub> (60) F <sub>400</sub> (120) F <sub>300</sub> (60) F <sub>200</sub> (120)
• Klasyfikacja zgodnie z PN-EN 13504-4	
<b>Zdolność otwarcia w określonych warunkach atmosferycznych</b>	
• Otwarcie w określonym czasie w warunkach obciążenia wiatrem	NPD
• Otwarcie w określonym czasie w warunkach obciążenia śniegiem	SL 1000
<b>Trwałość pewności działania</b>	H, 100 K

# Deklaracja właściwości użytkowych

DoP/BVW/BVW-B-F600



**TROX®** TECHNIK   
The art of handling air 

## 7 b) Aneks

Dodatkowe informacje odnośnie montażu i zastosowania zgodnie z Tabelą F.8, PN-EN 12101-3:2015

<b>BVW/BVW-B-F600</b>	
<b>Odporność ogniowa</b>	F <sub>f600</sub> (120) F <sub>f300</sub> (120)
• Klasyfikacja w celach informacyjnych	
<b>Producent silnika</b>	EMOD
<b>Lokalizacja urządzenia i izolacja termiczna, jeśli dostępna</b>	
Poza budynkiem, bez izolacji termicznej	X
Poza budynkiem, z izolacją termiczną	X
Wewnątrz budynku, poza strefą pożarową, bez izolacji termicznej	
Wewnątrz budynku, poza strefą pożarową, z izolacją termiczną	X
W strefie pożarowej	X
<b>Montaż</b>	
Pozioma oś silnika, stojący na podłodze	X
Pozioma oś silnika, montaż równoległy do ściany	
Pozioma oś silnika, montaż pionowy do ściany	
Pozioma oś silnika, montaż sufitowy	
Pionowa oś silnika, stojący na podłodze	X
Pionowa oś silnika, montaż równoległy do ściany	X
Pionowa oś silnika, montaż pionowy do ściany	X
Pionowa oś silnika, montaż sufitowy	
Pionowa oś silnika, wirnik pod silnikiem	X
Pionowa oś silnika, wirnik nad silnikiem	X
Silnik po stronie ssawnej	
Silnik po stronie tłocznej	
<b>Króćce elastyczne, testowane z wentylatorem</b>	
Króćcie elastyczne po stronie ssawnej	X
Króćcie elastyczne po stronie tłocznej	
Króćcie elastyczne po stronie ssawnej i tłocznej	
Króćcie elastyczne dla króćca chłodzącego	
<b>Powietrze chłodzące</b>	
Minimalny strumień objętości powietrza chłodzącego C <sub>Air,θ</sub> zależy on wielkości nominalnej wentylatora i parametrów (instrukcja obsługi). Maksymalna temperatura powietrza chłodzącego θ = 40°C	X
<b>Zastosowanie</b>	
Tylko do podłączenia bezpośredniego	X
Z falownikiem	
• Wartość pełnookresowa U w [V]	
• Szybkość przyrostu napięcia du/dt w [V/μs]	
Z podwójną funkcją	X
Tylko w funkcji oddymiania	X
Z izolacją termiczną	X
Bez izolacji termicznej	X
<b>Wyposażenie dodatkowe</b>	
Płyta montażowa ścienna - zabudowa pozioma	
Płyta montażowa stropowa - zabudowa pionowa	
Cokół dachowy	

# Deklaracja właściwości użytkowych

DoP/BVW/BVW-B-F600



**TROX<sup>®</sup> TECHNIK**   
The art of handling air **X Fans**

BVW/BVW-B-F600	
Cokół dachowy tłumiący	
Dysza wlotowa	
Ogranicznik sprężyny	X
Króciec elastyczny	X
Konsola	X
Stopy podstawy, wsporniki montażowe	
Amortyzatory	X
Deflektor	
Dyfuzor	
Pokrywa inspekcyjna	X
Tłumik akustyczny	X
Siatka ochronna	X
Kłapa samozamykająca	X
Zestaw pomiarowy ilości powietrza (VME)	X
Kierownica powietrza	X
Izolowana termicznie obudowa DAX z zamykanymi kłapami sterowanymi siłownikami	
Falownik	
Skrzynka podłączeniowa	
Wyłącznik serwisowy	
Wyłącznik serwisowy stosowny do klasy odporności ogniowej	
System diagnozowania wentylatorów TROX TLT VD	X

Właściwości użytkowe wyrobu określone powyżej są zgodne z deklarowanymi właściwościami użytkowymi. Niniejsza deklaracja właściwości użytkowych zgodna z Rozporządzeniem UE 305/2011 wydana zostaje na wyłączną odpowiedzialność producenta wyrobu wskazanego powyżej.

W imieniu producenta podpisał:

Bad Hersfeld, 1 października 2016

Frank Wahl • Dyrektor do Spraw Badań i Rozwoju  
Strona 3/3