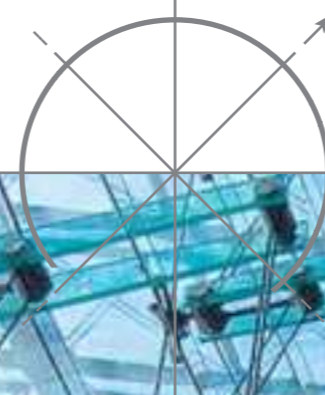




TROX GmbH
Heinrich-Trox-Platz
D-47504 Neukirchen-Vluyn
Tel.: +49 (0)2845/20 2-0
Fax: +49 (0)2845/20 2-265
trox@trox.de
www.trox.de

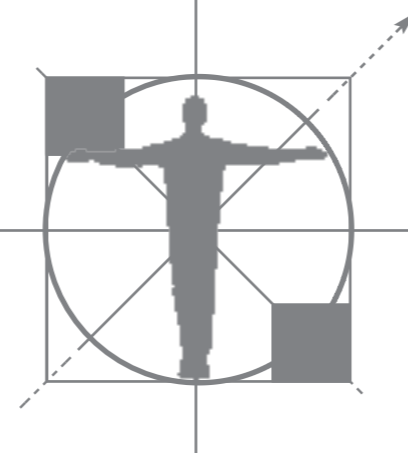
TROX Austria GmbH
Oddział w Polsce
ul. Techniczna 2, 05-500 Piaseczno
Tel.: +48 22 71 71 470
Fax: +48 22 71 71 472
trox@trox.pl
www.trox.pl

TROX[®] TECHNIK
The art of handling air



ARCHITEKTURA MUSI ODDYCHAĆ





Człowiek jest decydującym wyznacznikiem. Wszystkie działania firmy TROX podejmowane są z myślą o jednostce. Celem firmy jest tworzenie środowiska wewnętrznego, w którym każdy człowiek czuje się komfortowo. Przy realizacji tego celu brany jest pod uwagę fakt, że równie ważnym czynnikiem jak jakość powietrza, którym oddychamy, jest estetyka otaczającej nas przestrzeni. Z tego powodu, oprócz dbałości o najwyższą jakość powietrza, przy opracowaniu nowych produktów i systemów klimatyzacji szczególną uwagę zwraca się na ich wzornictwo i estetykę. Zakres rozwiązań oferowanych przez firmę TROX jest równie różnorodny jak bogactwo wizji i rozwiązań architektonicznych. Obejmuje on rozwiązania systemów klimatyzacji dla budynków o różnym przeznaczeniu, a także wyspecjalizowane rozwiązania ochrony przeciwpożarowej, kontroli hałasu i pomieszczeń czystych występujących w przemyśle elektronicznym, laboratoriach i klinikach. Obecność na całym świecie oddziałów firmy TROX zapewnia, że rozwiązania oferowane przez firmę są powszechnie dostępne.

Systemy i komponenty produkcji TROX łączą najnowsze rozwiązania technologiczne z najwyższymi standardami architektonicznymi. Najwyższej klasy wzornictwo łączy z doskonałymi rozwiązaniami technicznymi, ściśle dopasowanymi do indywidualnych wymagań projektowych. Wychodząc naprzeciw oczekiwaniom architektonicznym, niektóre urządzenia, na przykład jednostki systemów wentylacji fasadowej, są praktycznie niewidoczne w fasadach budynków.

TROX jest firmą partnerską **UIA** (Międzynarodowej Unii Architektów) i może pochwalić się wieloma prestiżowymi nagrodami, zdobytymi za najwyższe standardy projektowe swoich produktów.

Nagroda za innowacyjność dla Architektury i Technologii, targi ISH 2009, Frankfurt nad Menem:
Pierwsza nagroda w kategorii "Budynki, energia, klimatyzacja oraz technologia chłodnicza i wentylacyjna" wspólnie z Collignon Architectur

Nagroda za innowacyjność dla Architektury i Technologii, targi ISH 2009, Frankfurt nad Menem:
Nagroda specjalna w kategorii "Budynki, energia, klimatyzacja oraz technologia chłodnicza i wentylacyjna" wspólnie z Ingenhoven Architects

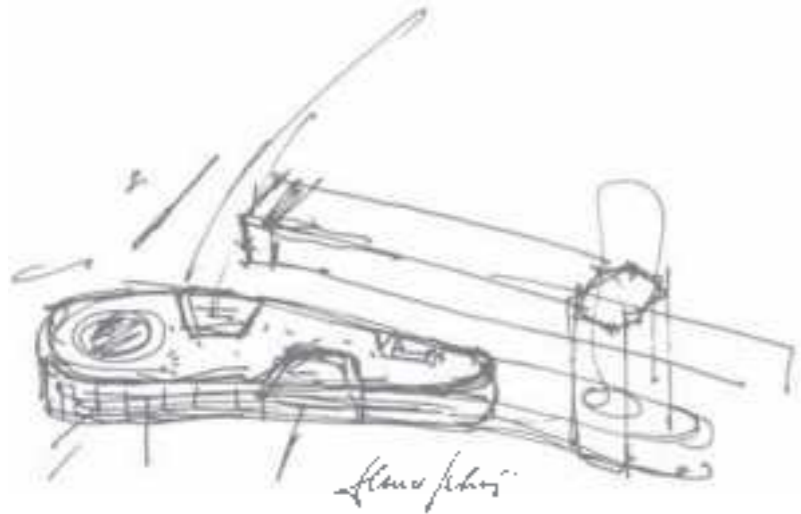
Festiwal Architektury Światowej w Barcelonie:
Trzy nominacje dla produktów firmy TROX

Nagroda za innowacyjność dla Architektury i Technologii, targi ISH 2005, Frankfurt nad Menem:
Pierwsza nagroda w kategorii "Ogrzewanie i rozdział powietrza" wspólnie z Gatermann + Schossig Architects

Targi Mostra Convegno 2002, Mediolan:
Zwycięstwo w kategorii "Komfort i projekt" dla nawiewnika sufitowego PASSCLEAN

Targi Les Trophées du Design, Interclima 1999, Paryż:
Srebrny medal dla nawiewnika sufitowego WAVESTREAM





PROJEKT Z ODRĘCZNEGO SZKICU

Zastosowanie produktów firmy TROX w budynkach administracyjnych i biurowych.

Nowoczesne budynki administracyjne i biurowe kształtują wygląd metropolii. Podobnie jak innowacyjna działalność wpływowych instytucji i firm dla standardów w biznesie, tak architektura tych budynków jest źródłem inspiracji dla nowych rozwiązań technologicznych. Architektoniczne koncepcje całkowicie przeszklonych fasad stawiają coraz wyższe wymagania, którym muszą sprostać rozwiązania technologiczne i ustanawiają coraz wyższe standardy dla kreatywności w ich poszukiwaniu. Realizacja tych wizji jest możliwa między innymi dzięki systemom klimatyzacji tworzonemu przez firmę TROX. Na przykład w systemach wentylacji fasadowej produkcji TROX cały układ technologiczny umieszczony jest pod parapetami lub pod podłogą dla realizacji wizji czystej elegancji w szkłe.

Capricorn, Düsseldorf



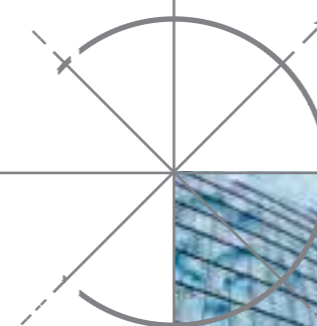
Architekt: Gatermann + Schossig Architects, główny konsultant, Bauplanungsgesellschaft mbH & Co. KG, Kolonia
Konsultant: HIT Huber Ingenieur-Technik – Winter Engineers
Generalny wykonawca: Caverion GmbH

KLIMAT DO EFEKTYWNEJ PRACY

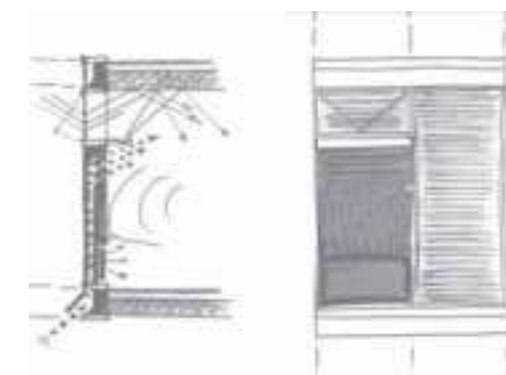


Optymalne środowisko pracy. Warunki panujące w pomieszczeniu i jego klimat wewnętrzny, mają duży wpływ na samopoczucie pracowników, a w rezultacie na efektywność ich pracy. W kontekście tym systemy klimatyzacji dostarczane przez firmę TROX odgrywają znaczącą rolę w budynkach użyteczności publicznej i biurowcach na całym świecie, na przykład:

Main-Triangel, Frankfurt nad Menem – Business Centre Glacis, Luksemburg – Tai Pai Financial Centre, Taipeh(Tajwan) – Westfälische Immobilien-Anlagengesellschaft, Düsseldorf – Feldbergstraße, Frankfurt nad Menem – Chambre de Commerce, Luksemburg



Systemy wentylacji fasadowej firmy TROX, zintegrowane z fasadą budynku, zapewniają łatwą instalację i montaż, po prostu „włącz i działaj” (plug and play). Urządzenia wchodzące w skład systemu mają możliwość indywidualnej regulacji zgodnie z potrzebami użytkowników pomieszczeń, w których są zainstalowane. Taki system zapewnia doskonale warunki klimatyczne we wszystkich pomieszczeniach biurowych, jednocześnie umożliwiając osiągnięcie najwyższej sprawności wykorzystania energii.





KOMFORT ZAPEWNIAJĄCY WYJĄTKOWOŚĆ

Zastosowanie produktów firmy TROX w hotelach. Ważnym czynnikiem określającym klasę hoteli jest oferowany przez nie poziom komfortu. Z tego powodu podstawowym celem kierownictwa hotelu jest zapewnienie gościom możliwie najlepszych warunków. Dodatkowym powodem tych starań jest fakt, że zadowolenie gości jest najlepszą rekomendacją dla hotelu i kluczowym czynnikiem w osiągnięciu sukcesu w tym biznesie.

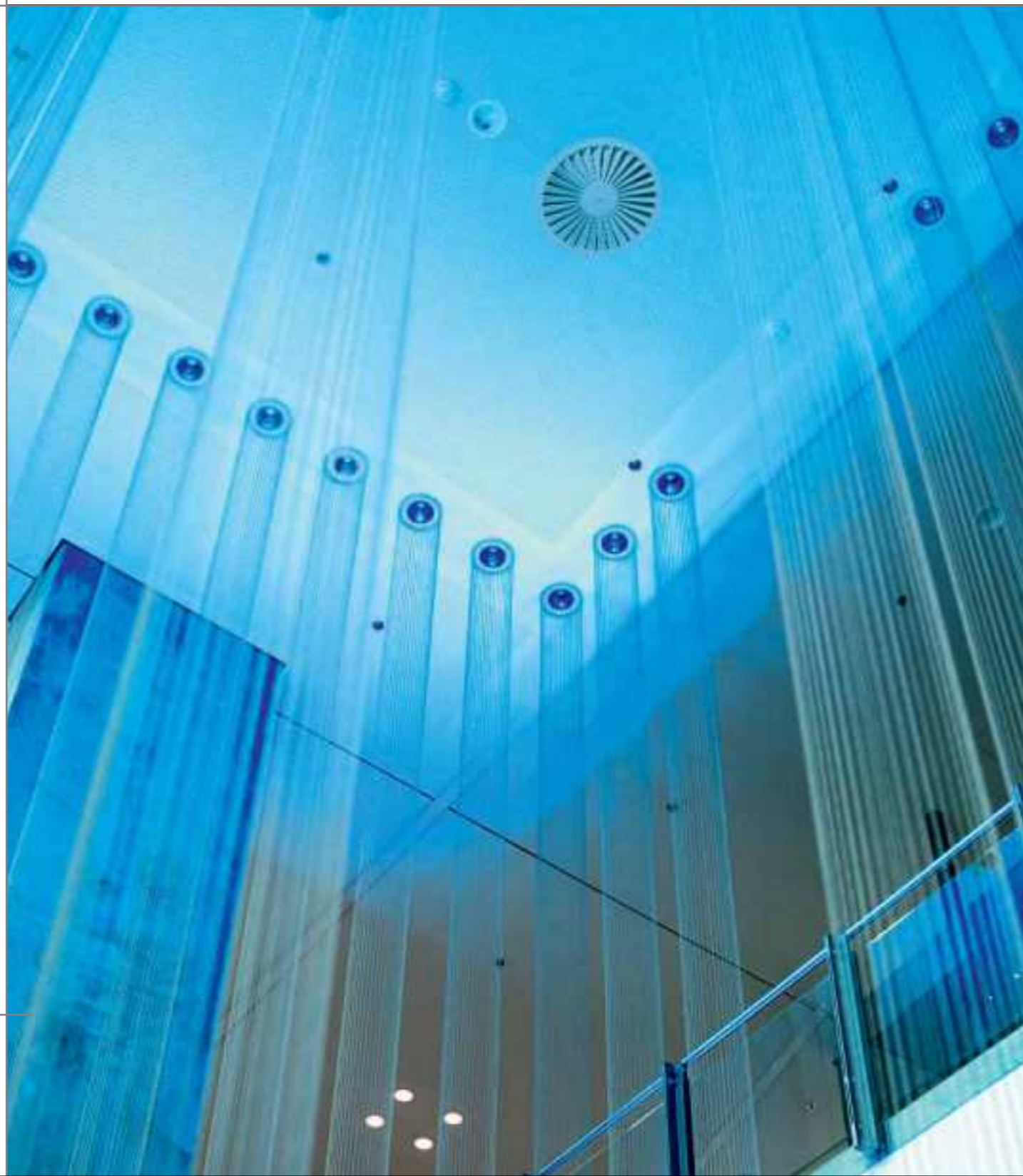
Systemy klimatyzacji produkcji TROX odgrywają ogromną rolę w uzyskaniu odpowiedniego poziomu komfortu. Zapewnienie wymaganego nawiewu i wywiewu powietrza pozwala na osiągnięcie najlepszej jakości środowiska zarówno w miejscach ogólnego dostępu, jak również w apartamentach i pokojach hotelowych. Przyjemna cisza z komfortową temperaturą.

Radisson „Blue Heaven”, Frankfurt nad Menem



Architekt: John Seifert Architects, Londyn
Konsultant: IB Walter Maier
Generalny wykonawca: YIT Germany GmbH

ABY KAŻDEMU ZAPEWNIĆ DOSKONAŁE SAMOPOCZUCIE

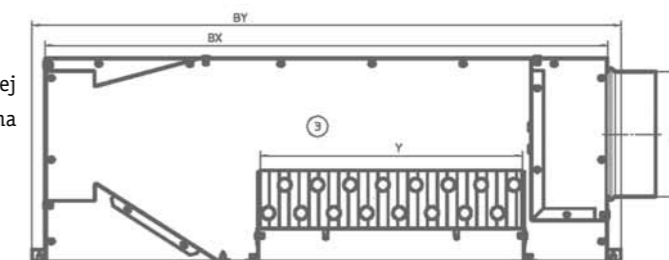


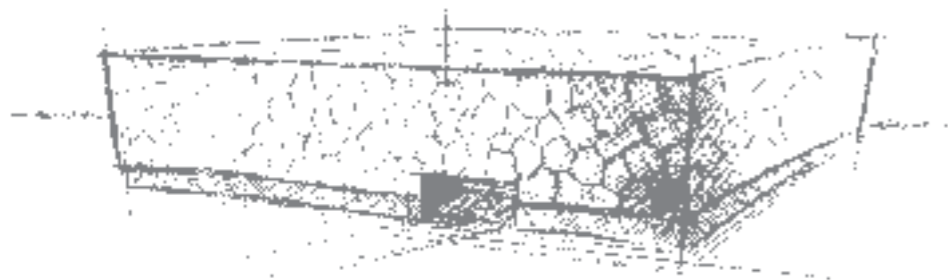
Najwyższy poziom komfortu. Każdy gość hotelowy ma prawo do pobytu w warunkach gwarantujących jego dobre samopoczucie. Firma TROX zapewnia wysoki poziom komfortu w pomieszczeniach dzięki innowacyjnym systemom powietrzno-wodnym i aktywnym belkom chłodzącym. Systemy produkcji TROX zastosowane zostały w najwyższej klasy hotelach na świecie, takich jak:

Burj al Arab, Dubaj – Maritim Hotel, Lotnisko Düsseldorf – Yachthafenresidenz Hohe Düne, Rostock-Warnemünde – Marqués de Riscal, Rioja

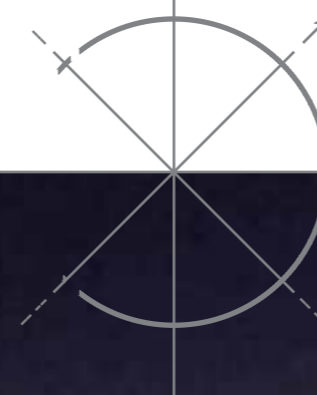


Estetyka odgrywa ważną rolę w tworzeniu atmosfery sprzyjającej osiągnięciu dobrego samopoczucia. Indywidualnie dobrana forma i kolorystyka nawiewników firmy TROX uzupełnia cechy funkcjonalne i wystrój pokoju.





DOSTARCZANIE POWIETRZA NA POZIOMIE ŚWIATOWYM



Zastosowanie produktów firmy TROX w obiektach sportowych i halach widowiskowych.

W erze rozrywki, kultury i środków masowego przekazu imprezy sportowe i kulturalne osiągają coraz większe rozmiary. Tłumy kibiców i fanów wypełniają ogromne stadiony i hale, aby uczestniczyć w spektakularnych wydarzeniach rozrywkowych. Oznacza to, że podczas takich imprez tysiące osób zgromadzonych w jednym konkretnym miejscu potrzebują powietrza do oddychania.

Aby sprostać ekstremalnemu zapotrzebowaniu na świeże powietrze, systemy klimatyzacji pracować muszą z maksymalną wydajnością. Rozwiązania firmy TROX zapewniają skuteczny i niezawodny nawiew powietrza przez cały czas trwania widowiska.

The Water Cube, Pekin

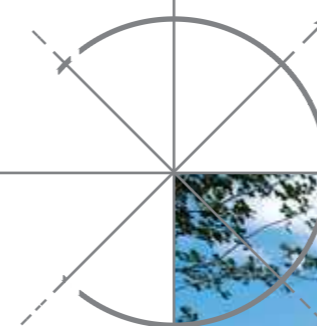


ATMOSFERA WYPEŁNIONA ENTUZJAZMEM

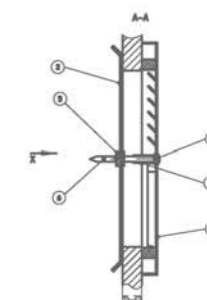
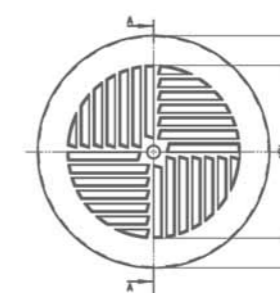


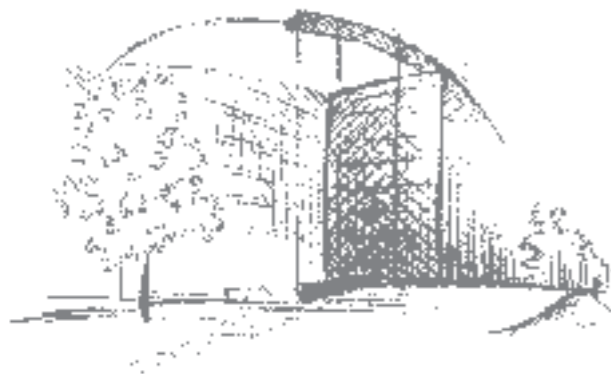
Oddychać świeżym powietrzem. W celu zapewnienia komfortowych warunków osobom zgromadzonym na masowych imprezach, w halach wielkokubaturowych stosowane są dysze dalekiego zasięgu, gwarantujące właściwy rozdział powietrza. Natomiast zastosowanie waporowych nawiewników powietrza i tłumików hałasu firmy TROX w salach koncertowych i filharmoniach zapewnia podczas koncertu muzyki klasycznej odpowiednią akustykę sali. W taki właśnie sposób firma TROX pozwala milionom kibiców sportowych, melomanów i miłośników muzyki rozrywkowej cieszyć się wybranymi przez nich imprezami, takimi jak te odbywające się w:

BMW Museum, Monachium – Pinakothek der Moderne, Monachium – National Stadium, Pekin – Centre National Sportif, Luksemburg – Hans-Otto-Theater, Potsdam – Guggenheim-Museum, Bilbao



Gdy celem nadrzędnym jest zapewnienie prawidłowo ukierunkowanego wypływu klimatyzowanego powietrza w pomieszczeniu o dużej kubaturze, rozwiązaniem są dysze dalekiego zasięgu, opracowane dzięki wysiłkowi pracowników firmy TROX w poszukiwaniu najlepszych rozwiązań technicznych.





WYZNACZNIK STANDARDÓW W BEZPIECZEŃSTWIE

Zastosowanie produktów firmy TROX na dworcach kolejowych i lotniskach. Świat to globalna wioska. Konieczność przemieszczania się i szybkość podróżowania kształtują codzienność, ale także ucieczka od codziennej rutyny wiąże się z wyjazdem na wakacje. Każdego dnia miliony ludzi na całym świecie przewijają się przez wyposażone w najlepsze systemy bezpieczeństwa lotniska i dworce kolejowe. W obiektach tych oprócz skutecznych i niezawodnych systemów firmy TROX zapewniających nawiew ogromnych ilości świeżego powietrza, instalowane są jedne z najbardziej cenionych rozwiązań w ofercie firmy – zabezpieczenia przeciwpożarowe. Od wielu lat rozwiązania te są wyznacznikiem najwyższych standardów w obszarach o ekstremalnie wysokich wymaganiach dotyczących zapewnienia bezpieczeństwa.

Terminal 2, Lotnisko we Frankfurcie nad Menem

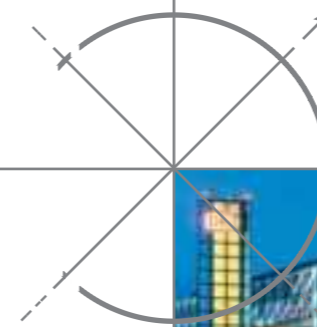


DOSKONAŁA OCHRONA PRZECIWPÓŻAROWA

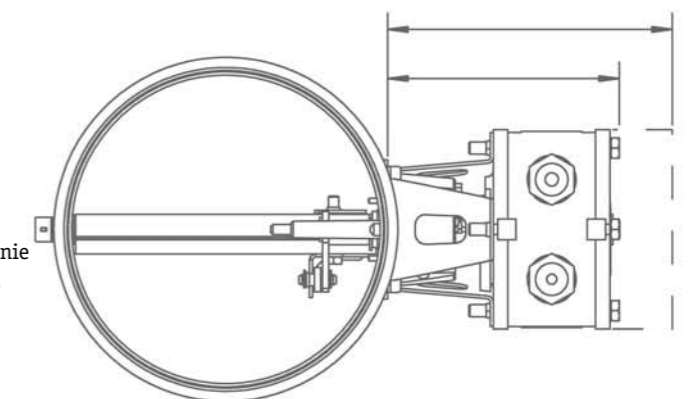


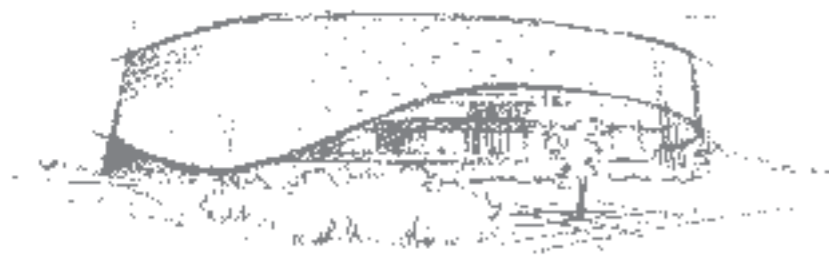
Pożarom zawsze towarzyszy dym. W przypadku wybuchu pożaru zarówno systemy klimatyzacji dostarczające osobom przebywającym w budynku niezbędnego do oddychania powietrza, jak również drogi ewakuacyjne obiektu muszą pozostać wolne od dymu. Firma TROX, jako pionier w technologii przeciwpożarowej, w 1973 r. wprowadziła na rynek pierwszą oficjalnie zatwierdzoną klapę przeciwpożarową posiadającą aprobatę techniczną. Obecnie klapy przeciwpożarowe TROX stosowane są na wielu międzynarodowych dworcach pasażerskich, między innymi:

Główny Dworzec Kolejowy, Berlin – Terminal 5, Lotnisko Heathrow Londyn – Metro Station Sarrika, Hiszpania – Główny Dworzec Kolejowy, Drezno – Główny Dworzec Kolejowy, Lotnisko w Frankfurt nad Menem – Terminal 4, Lotnisko Barajas Madryt



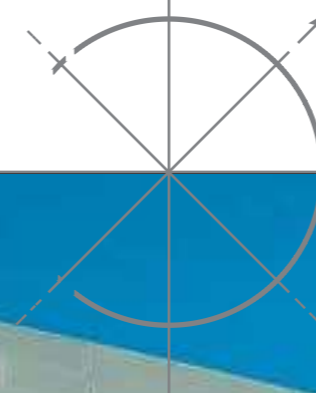
Wyznacznik trendów: Firma TROX zgromadziła przez dziesięciolecia bogate doświadczenia w zakresie technologii ochrony przeciwpożarowej. Aktualnie oferowane klapy przeciwpożarowe i klapy wentylacji pożarowej badane są zgodnie z europejskimi i lokalnymi normami, co umożliwia stosowanie ich na terenie całej Europy.





NOWA EFEKTYWNOŚĆ W DZIAŁANIU

Zastosowanie produktów firmy TROX w centrach handlowych. Zdecydowany wpływ na zachowanie klientów ma atmosfera panująca w odwiedzanym sklepie. W przyjemnej atmosferze klienci przebywają dłużej i chętniej dokonują zakupów. Fakt ten został zauważony przez specjalistów od reklamy i jest wykorzystywany równocześnie z innymi elementami kształtującymi nastrój, takimi jak muzyka czy stosowanie określonych zapachów. Zastosowane urządzenia firmy TROX dostarczając świeże powietrze o odpowiedniej jakości wpływają na tworzenie atmosfery zapewniającej zwiększenie ilości klientów, a także na to, że ich chęć do zakupów trwa o wiele dłużej.



Limbecker Platz, Essen

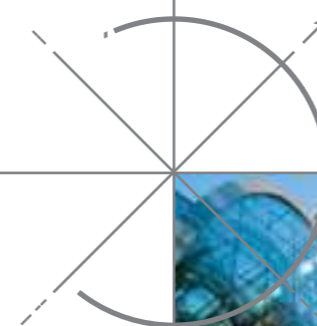


ATMOSFERA SPRZYJAJĄCA ZAKUPOM

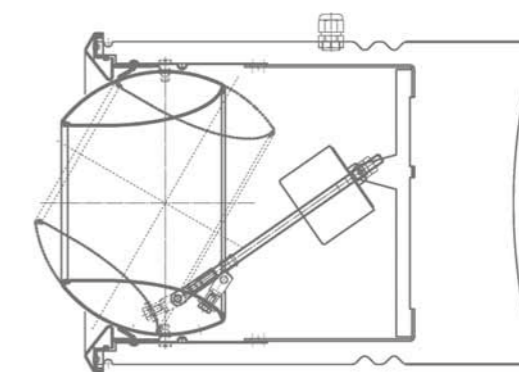


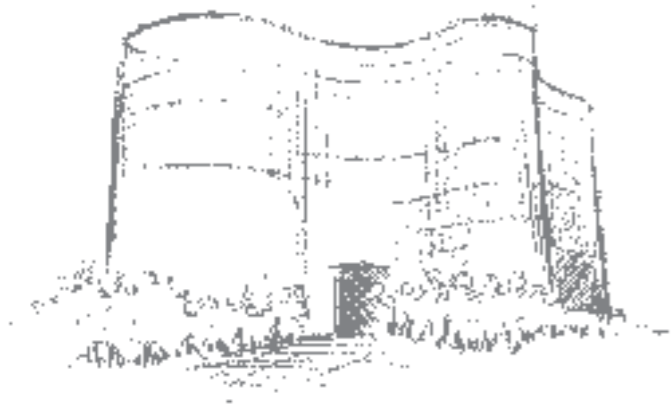
Serdecznie zapraszamy! Nowoczesne centra handlowe zapraszają i zachęcają ludzi do zakupów. A rozwiązania proponowane przez firmę TROX czynią zakupy czystą przyjemnością: pasaż, w których zainstalowano dysze dalekiego zasięgu lub nawiewniki wporowe, sklepy z właściwie dobranymi nawiewnikami, systemy zaprojektowane zgodnie z wymaganiami klientów. Także pod względem zużycia energii systemy firmy TROX odgrywają kluczową rolę w poprawianiu efektywności ekonomicznej centrów handlowych na całym świecie, między innymi:

Europa Passage, Hamburg – The MALL Complex , Ateny – Limbecker Platz, Essen



Zastosowanie systemów firmy TROX zapewnia tworzenie atmosfery sprzyjającej zakupom nie tylko poprzez dostarczenie doskonałej jakości powietrza. Wyjątkowo niska emisja hałasu zastosowanych urządzeń niewątpliwie ma niebagatelny wpływ na ogólne odczucie komfortu.

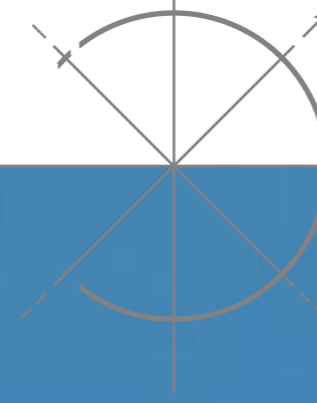




SPEŁNIANIE NAJBARDZIEJ RYGORYSTYCZNYCH WYMAGAŃ

Zastosowanie produktów firmy TROX w obiektach specjalnych. Istnieje grupa obiektów, w których należy zapewnić ścisłą kontrolę parametrów powietrza wewnętrznego. Obiektami takimi są między innymi: laboratoria, sale operacyjne w szpitalach i klinikach medycznych, hale produkcyjne w przemyśle elektronicznym i inne, w których obowiązują szczególnie rygorystyczne wymogi dotyczące norm higienicznych. Dla procesów przeprowadzanych w tych pomieszczeniach dotrzymanie wymagań czystości powietrza ma krytyczne znaczenie i zapewniane jest przez przeznaczone do tego celu systemy klimatyzacji firmy TROX, opracowane w oparciu o najnowsze osiągnięcia technologii filtracyjnej. Oferta firmy TROX obejmuje także rozwiązania dla innych obszarów o specjalistycznych wymaganiach.

Information, Communication and Mediacenter of Brandenburg
Technical University Cottbus



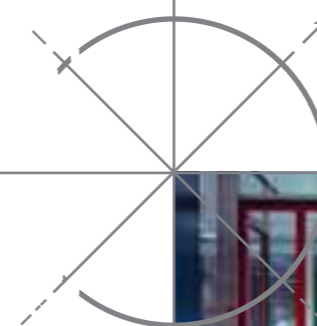
Architekt: Herzog & De Meuron Architects, Bazylea
Konsultant: ARGE TGA Hänel/IKL und Partner
Generalny wykonawca: Axima GmbH

ŚWIEŻE POWIETRZE W KAŻDYM OBIEKCIE

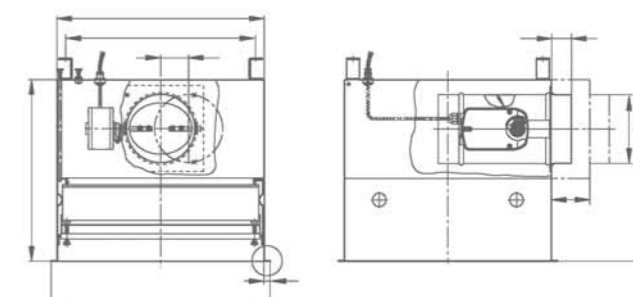


Idealny klimat wewnętrzny. Równoległe do systemów stosowanych w technologii pomieszczeń czystych firma TROX w ścisłej współpracy ze swoimi klientami, konsultantami branżowymi i architektami opracowała szereg indywidualnych rozwiązań przeznaczonych do specjalistycznych obiektów, takich jak: uniwersytety, tunele, statki, centra przetwarzania danych, na przykład:

IDT Biologica GmbH, Dessau – Byk Chemie, Wesel – Centre Hospitalies (Szpital Centralny),
Lozanna –Norway GEM



Komfort i jakość wizualna nie tylko w budynkach. W ofercie firmy TROX znajdują się także produkty i systemy dedykowane dla przemysłu stoczniowego. Ich zastosowanie pozwala na zapewnienie pasażerom statków pasażerskich stabilnych i komfortowych warunków wewnętrznych niezależnie od tego, w jakiej strefie klimatycznej świata podróżują. Rozwiązania testowane, certyfikowane i całkowicie odporne na morskie warunki.



KOMFORT DLA KAŻDEGO TYPU BUDYNKU

Budynki administracyjne i biurowce



Main-Triangel, Frankfurt nad Menem
Architekt: Architect Group N+M GmbH, Offenbach
Konsultant: Pettersson + Ahrens
Generalny wykonawca: Kretz + Wahl Gebäudetechnik GmbH & Co. KG



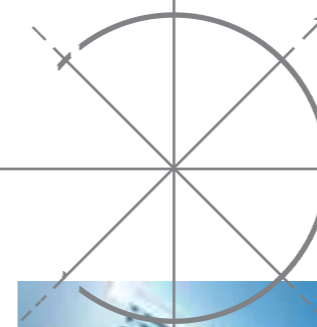
Business Center Glacis, Luksembourg
Architekt: Jean Petit, Luksembourg – Atelier d'Art Urbain, Bruksela
Konsultant: Masterplan
Generalny wykonawca: A+P Kieffer Omnitec Sàrl



Tai Pai Financial Centre, Taipeh
Architekt: Chang Yong Lee & Partners, Taipeh (Tajwan)
Konsultant: Continental Consulting
Generalny wykonawca: Shynrio



Westfälische Immobilien-Anlagengesellschaft, Diseldorf
Architekt: Nattler Architekten, Essen



Feldbergstraße, Frankfurt nad Menem
Architekt: Collignon Gesellschaft von Architekten mbH, Berlin
Konsultant: Integ Prof. Mayer & Partner



Chambre de Commerce, Luksemburg
Architekt: Claude Vasconi & Partners, Paryż
Konsultant: RMC Consulting
Generalny wykonawca: ELCO S.A. – ABB Luksemburg – Climalux S.A.

Hotele



Burj al Arab, Dubai
Architekt: Tom Wright, Atkins Middle East – W.S. Atkins & Partners, Epsom, UK
Konsultant: W.S. Atkins & Partners
Generalny wykonawca: B.K. Gulf



Hotel Maritim, Lotnisko Düsseldorf
Architekt: Reinhardt und Sander GmbH Planung und Baubetreuung, Bad Salzuflen
Konsultant branżowy: B.A.C. Barleben GmbH
Generalny wykonawca: YIT Germany GmbH

Obiekty sportowe i hale widowiskowe



Yachthafenresidenz Hohe Düne, Rostock-Warnemünde
Architekt: Ralph Flum Flum Design, Hamburg
Generalny wykonawca: Dr. Distel GmbH, Marqués de Riscal, Rioja



Marqués de Riscal, Rioja
Architekt: Frank O. Gehry, Gehry Partners, LLP, Los Angeles
Konsultant: IDOM (Ingeniería, Arquitectura y Consultoría)
Generalny wykonawca: AXIMA, Sistemas e Instalaciones, S.A.



Muzeum BMW, Monachium
Architekt: Atelier Brückner GmbH, Stuttgart
Konsultant: Ingenieur Consult
Generalny wykonawca: Caverion GmbH



Pinakothek der Moderne, Monachium
Architekt: Stephan Braunfels Architects, Monachium
Generalny wykonawca: REHE Versorgungstechnik GmbH



Stadion Narodowy, Pekin
Architekt: Herzog & De Meuron Architekten, Bazylea



Centre National Sportif, Luksemburg
Architekt: Agence Roger Tallibert, Paryż
Konsultant: Felgen et associés engineering
Generalny wykonawca: A+P Kieffer Omnitec Sàrl



Hans-Otto-Theater, Poczdam
Architekt: Architecture office Paul Böhm, Kolonia
Konsultant: Ingenieurgesellschaft Ridder & Meyn



Guggenheim-Museum, Bilbao
Architekt: Frank O. Gehry, Gehry Partners, LLP, Los Angeles
Konsultant: Frank O. Gehry and IDOM (Ingeniería, Arquitectura y Consultoría)
Generalny wykonawca: Thyssen Krupp



Lotniska i dworce kolejowe



Główny Dworzec Kolejowy, Berlin
Architekt: gmp von Gerkan, Marg and Partners, Hamburg
Generalny wykonawca: Eichelberger GmbH & Co. KG – Airteam Lufttechnische Anlagen GmbH



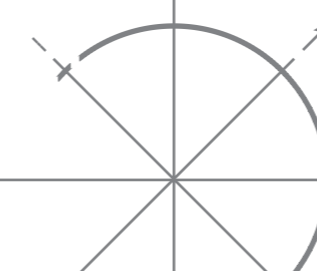
Terminal 5, Lotnisko Heathrow Londyn
Architekt: Richard Rogers, Rogers Stirk Harbour + Partners, Londyn
Konsultant: WSP Consulting Engineers
Generalny wykonawca: Amec Building & Facility Services –MACE



Metrostation Sarrika, Hiszpania
Architekt: Sir Norman Foster, Foster + Partners, Londyn
Konsultant: IMEBISA
Generalny wykonawca: Etxea Instalaciones



Główny Dworzec Kolejowy, Drezno
Architekt: Sir Norman Foster, Foster + Partners, London



Główny Dworzec Kolejowy, Lotnisko Frankfurt nad Menem
Architekt: BRT Architects, Bothe, Richter, Teherani, Hamburg



Terminal 4, Lotnisko Barajas Madryt
Architekt: Richard Rogers, Rogers Stirk Harbour + Partners, London – Estudio Lamela, Hiszpania
Konsultant: GHESA
Generalny wykonawca: ATIL-GSI-TECAIR

Centra Handlowe



Europa Passage, Hamburg
Architekt: BRT Architects, Bothe, Richter, Teherani, Hamburg
Konsultant: THS Consulting GmbH
Generalny wykonawca: Siegle+Epple GmbH & Co. KG



The MALL Complex, Ateny
Architekt: AS.PA SA –Ergotex Ltd. – AVP Architekten, Ateny
Konsultant: T.E.K.E.M. Ltd. – Team M-H
Generalny wykonawca: J & P Avax SA

Obiekty Specjalne



IDT Biologica GmbH, Dessau
Architekt: Heene + Pröbst GmbH, Ludwigshafen
Konsultant: IB Mayer AG
Generalny wykonawca: Daldrop + Dr.-Ing. Huber



Byk Chemie, Wesel
Architekt: Architecture office Kleinböhrer & Partner, Hamminkeln
Konsultant: Ingenieurgesellschaft Meinhardt Fulst GmbH
Generalny wykonawca: J. Christoffers GmbH & Co. KG



Szpital Centralny, Lozanna
Architekt rekonstrukcji: Iten+Brechtbühl, Berno i Lozanna



Norwegian GEM
Architekt: Meyer Werft GmbH, Papenburg
Konsultant: Imtech Deutschland GmbH & Co. KG, Schiffbau-Dockbautechnik
Generalny wykonawca: Imtech Deutschland GmbH & Co. KG Schiffbau Dockbau

TROX jest firmą partnerską

